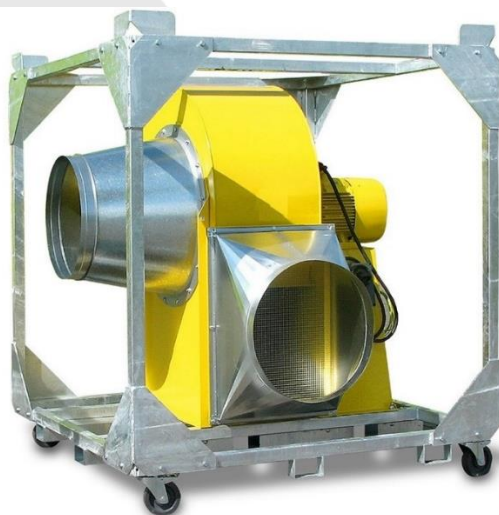


Extracteur d'air 35 000m³/h – ATEX

VEN350CEx



Ref. VEN350CEx – image non contractuelle

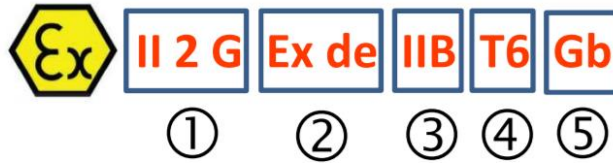
Certification ATEX : II 3 G EX Zone 2 T4

Extracteur d'air 35 000m³/h. Conçu pour l'extraction et l'insufflation d'air en zone ATEX conformément à la certification ci-dessus. Extracteur robuste équipé d'une enveloppe antistatique ignifugée. Proposé en 3x déclinaisons s'adaptant à différents besoins débit/pression. Gains mobiles antistatiques disponibles.

Caractéristiques techniques :

	VEN350CEx
Débit d'air libre	35 000 m ³ /h
Débit d'air à 1900 Pa	25 000 m ³ /h
Pression d'air max	2 000 Pa
Ventilateur	Centrifuge
Puissance absorbée	18,5 kW
Diamètre de gaine	650 mm
Alimentation	400 V / 50 Hz
Mobilité	Sur châssis avec roues et passe fourches
Protection recommandée	63A
Type de prise	CEE 63A 5x contacts
Dimensions L x l x h	1780 x 1250 x 1680 mm
Poids	450 kg
Indice de protection	IP 55

Le marquage ATEX :



Groupe d'appareils et catégories ①

Groupe d'appareils	Catégorie d'appareils	Niveau de protection	Risque		Utilisation
			Gaz	Poussière	
I - Mine	M1	Très haute protection	-	-	Opérationnels en atmosphère Ex
	M2	Haute protection	-	-	Alimentation en énergie coupée en atmosphère Ex
II - Industrie (non minières)	1	Très haute protection	G	-	Zones 0, 1, 2
			-	D	Zones 20, 21, 22
	2	Haute protection	G	-	Zones 1, 2
			-	D	Zones 21, 22
	3	Protection normale	G	-	Zone 2
			-	D	Zone 22

Classification des zones de risques

Classification de zone		Critères de zones (basés sur la fréquence et la durée)
Gaz	Poussières	
Zone 0	-	Substance potentiellement explosive présente constamment ou pendant une longue période > 1000h/an
-	Zone 20	
Zone 1	-	Substance potentiellement explosive qui se manifestera probablement lors d'un fonctionnement normal > 10h < 1000h/an
-	Zone 21	
Zone 2	-	Substance potentiellement explosive qui a une faible probabilité de se manifester lors d'un fonctionnement normal, et ne subsistera que pour une courte période < 10h/an
-	Zone 22	

Mode protection contre l'inflammation ②

Modes de protection contre l'inflammation	I.D.	Peut être utilisé en	Principe de sécurité
Sécurité augmentée	Ex e	Zone 1	Pas d'arcs, d'étincelles ou de surfaces chaudes
Appareils non étincelants	Ex nA	Zone 2	
Enveloppe antidéflagrante	Ex d	Zone 1	Contrôle une explosion interne et éteint la flamme
Remplissage pulvérulent	Ex q	Zone 1	
Dispositif scellé	Ex nC	Zone 2	
Sécurité intrinsèque (exigences spécifiques)	Ex ia	Zone 0	Limite l'énergie des étincelles et la température de la surface
Sécurité intrinsèque température	Ex ib	Zone 1	
Energie limitée	Ex nL	Zone 2	
Encapsulage	Ex m	Zone 1	Forme une séparation entre la source de l'inflammation et l'atmosphère explosible
Immersion dans l'huile	Ex o	Zone 1	
Suppression interne	Ex p	Zone 1	
Suppression simplifiée	Ex nR	Zone 2	
Respiration limitée	Ex nR	Zone 2	

Boîtier de raccordement
Moteur

③

Groupes de gaz

Groupe de gaz	Gaz de test représentatif
I	Méthane (Mines seulement)
IIA	Propane
IIB	Ethylène
IIC	Hydrogène

Les gaz sont classés d'après l'inflammabilité du mélange air-gaz. Se reporter à CEI 60079-20 pour la classification des gaz et vapeurs communs.

Le groupe de gaz IIB comprend tous les gaz pour le groupe IIA



II 2 G Ex de IIB T6 Gb

① ② ③ ④ ⑤

④

Classes de température

Classe	T1	T2	T3	T4	T5	T6
	450°C	TEMPERATURE DE SURFACE MAXIMALE 300°C			135°C	100°C
IIB	Acétone Ammoniac Benzène Acide acétique Ethane Acétate d'éthyle Chlorure d'éthyle Méthanol Naphthalène Phénol Propane	I-Amylacétate n-Butane Alcool n-butyle	Gasols carburants diesel Huiles de chauffage n-Hexane	Acétal déhyde	-	-
IIB	Gaz de ville (gaz d'éclairage)	Ethylène Oxyde d'éthylène	Sulfure d'hydrogène	Ethyléther	-	-
IIC	Hydrogène	Acétylène	-	-	-	carbone

Le groupe de gaz IIB, classe T6 comprend toutes les spécifications pour le groupe de gaz IIA, classe T1 à T6 et groupe de gaz IIB, T1-T6

CONDITIONS & SUBDIVISIONS

⑤

Produits inflammables	Comportement Provisoire de l'Atmosphère Explosive	Classification de Zones Dangereuses	Groupe selon définition de la Directive 94/9/EC	Catégorie d'Équipement selon définition de la Directive 94/9/EC	Groupe d'Équipement selon définition de la Norme EN 60079-0	Niveau de Protection d'Équipement (EPL) selon définition de la Norme EN 60079-0
Gaz/Vapeurs	Est présent en continu ou pour de longues périodes ou fréquemment	Zone 0	II	1G	II	Ga
	Apparaît en opération normale de temps en temps	Zone 1	II	2G ou 1G	II	Gb ou Ga
	N'est pas probable d'apparaître en opération normale, ou s'il apparaît, persistera pour peu de temps seulement	Zone 2	II	3G ou 2G ou 1G	II	Gc ou Gb ou Ga
Poussières	Est présent sous forme d'un nuage en continu, ou durant de longues périodes ou fréquemment	Zone 20	II	1D	II	Da
	De temps en temps se développe dans un nuage pendant une opération normale	Zone 21	II	2D ou 1D	II	Db ou Da
	N'est pas susceptible de se développer dans un nuage pendant une opération normale, ou s'il se fait, pour peu de temps seulement	Zone 22	II	3D ou 2D ou 1D	II	Dc ou Db ou Da
Poussière de méthane carboné	Opération où il y a un risque d'explosion	-	I	M1	I	Ma
	Déconnexion où il existe un risque d'explosion	-	I	M2 ou M1	I	Mb ou Ma